



ON VOUS DIT TOUT !

Comment aménager un salon



Pièce phare de la vie quotidienne, la pièce de vie est souvent l'endroit le plus utilisé du logement. Il est donc essentiel de bien réfléchir à son aménagement, d'une manière esthétique, chaleureuse et fonctionnelle et créer une ambiance où l'on se sent bien. Voici quelques conseils de décoration pour aménager un salon accueillant et harmonieux.



Aménagez votre pièce à vivre avec LYSOHOME3D
www.lysohome3d.fr



Déterminez la fonctionnalité de l'espace

Avant de commencer à décorer, réfléchissez à l'utilisation principale de votre pièce. Est-ce un espace dédié à la détente, aux divertissements ou au travail ? Cette information vous aidera à définir l'agencement et le choix des meubles.

Créez des zones fonctionnelles

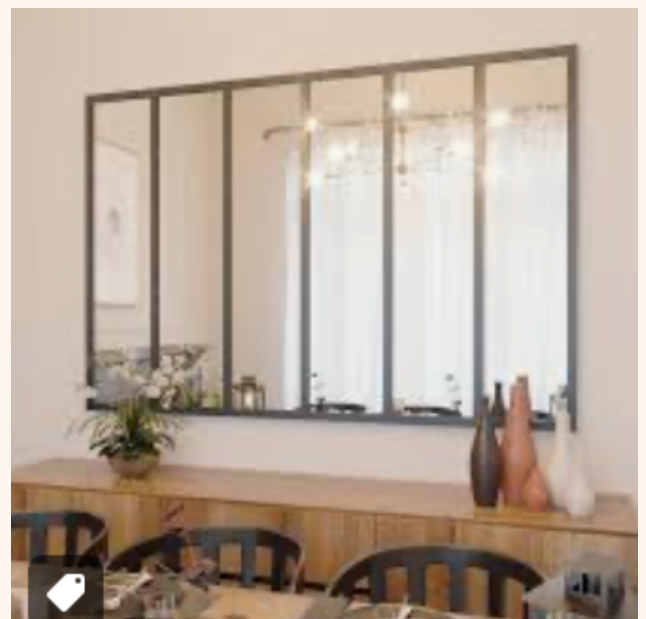
Divisez votre salon en utilisant des meubles et des tapis pour délimiter les espaces de conversation, de divertissement et de lecture. Cela rendra votre salon plus organisé et convivial.

Choisissez des meubles confortables

Optez pour des meubles confortables et de qualité, comme un canapé spacieux, des fauteuils moelleux et une table basse fonctionnelle. Assurez-vous que les meubles correspondent à l'échelle de la pièce pour éviter d'encombrer l'espace.

Jouez avec les textures

Intégrez différentes textures dans votre décoration, telles que des tissus doux, des tapis texturés, des coussins en velours ou en tricot, pour ajouter de la chaleur et de la richesse visuelle à votre salon.



Utilisez des couleurs harmonieuses

Choisissez une palette de couleurs harmonieuse pour votre salon en utilisant des tons neutres comme base et en ajoutant des accents de couleurs vives ou apaisantes. Les couleurs influencent l'ambiance générale de la pièce.



Assurez-vous d'un bon éclairage et maximisez la lumière naturelle



Combinez différents types d'éclairage, tels que des lampadaires, des lampes de table et des appliques murales, pour créer une ambiance chaleureuse et équilibrée dans votre salon. Utilisez des lampes avec variateur d'intensité pour ajuster l'éclairage en fonction des besoins.

Laissez entrer autant de lumière naturelle que possible en utilisant des rideaux légers ou des stores qui permettent à la lumière du jour d'illuminer votre salon. Cela rendra l'espace plus lumineux et accueillant.



Pensez aux rangements intelligents

Utilisez des étagères murales pour exposer des livres, des photos, des bibelots ou des plantes sans encombrer l'espace au sol. Les étagères murales ajoutent de la verticalité et maximisent l'utilisation de l'espace.

Vous pouvez aussi opter pour paniers, des coffres ou des meubles avec des tiroirs pour ranger les objets non essentiels.



Intégrez des éléments décoratifs

Ajoutez des éléments décoratifs tels que des œuvres d'art, des plantes d'intérieur, des bougies parfumées ou des miroirs décoratifs pour personnaliser votre salon et lui donner du caractère.

N'hésitez pas à expérimenter avec différentes idées pour trouver ce qui convient le mieux à votre style et à vos besoins.

Faites de votre espace, un reflet de vous-même !